

# 016 Спеціальна освіта 016.01 ЛОГОПЕДІЯ



ЖИТОМИРСЬКИЙ ДЕРЖАВНИЙ УНІВЕРСИТЕТ ІМЕНІ ІВАНА ФРАНКА  
Соціально-психологічний факультет



Галузь знань: 01 Освіта/Педагогіка

Спеціальність: 016 Спеціальна освіта

Спеціалізація: 016.01 Логопедія

Бакалавр

Освітньо-професійна програма: Спеціальна освіта (логопедія)

Освітня кваліфікація: бакалавр з спеціальної освіти (логопедія).

Професійна кваліфікація: бакалавр з спеціальної освіти (логопедія). Вчитель-дефектолог, вчитель-логопед.

Рівень вищої освіти: перший (бакалаврський), повний термін навчання 3 роки 10 місяців; скорочений термін навчання (СТН) 2 роки 10 місяців.

Форма навчання: очна (денна/заочна)

Державна та контрактна форма навчання



## магістр

Освітньо-професійна програма: Спеціальна освіта. Логопедія  
Освітня кваліфікація: магістр з спеціальної освіти (Логопедія).

Професійна кваліфікація: магістр з спеціальної освіти  
(Логопедія). Вчитель-логопед, логопед.  
Рівень вищої освіти: другий (магістерський),  
Форма навчання: очна (денна/заочна)

Державна та контрактна форма навчання

## Хто ж такий логопед?

- Напря́м **логопедія** вивчає порушення мовлення, методи їх попередження, виявлення й усунення за допомогою спеціального навчання.
- Логопед - фахівець, який займається порушеннями мовленнєвої комунікації (заїкання, алалія, дислалія, афазія, дизартрія і т.п.).



## Логопед працює з корекцією таких дефектів:

- ▶ вимова звуків
- ▶ ритм і темп мовлення
- ▶ ГОЛОС
- ▶ проблеми з розвитком або втрата вимови
- ▶ порушення письмового мовлення



## Корекційно-розвиткові послуги вчителя-логопеда надаються:

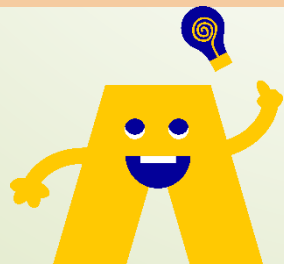
- в логопедичних групах ЗДО
- дітям, які перебувають на інклюзії в загальній групі ЗДО
- спеціальних ЗДО
- в корекційній групі ЗДО, при наявності потреби.
- в логопедичних пунктах ЗЗСО
- дітям, які перебувають на інклюзії в ЗЗСО
- в спецкласах ЗЗСО
- в спеціальних ЗЗСО
- в ІРЦ, якщо дитина з ООП не охоплена логопедичною допомогою в інших закладах освіти.
- в поліклініках, лікарнях, будинках дитини, санаторних школах, реабілітаційних центрах.



# ПЕРЕВАГИ ПРОФЕСІЇ

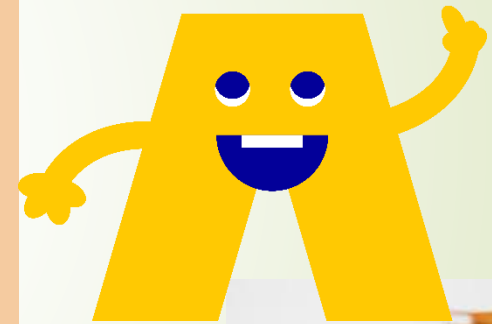


- соціально значима професія;
- можливість ведення приватної практики;
- при роботі в навчальному закладі відпустка становить 56 днів і завжди припадає на літо;
- найчастіше окремий кабінет;
- робочий день близько 4-5 годин.



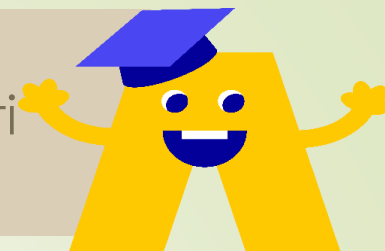
## Можливості працевлаштування:

- фахівець у сфері навчання, виховання і розвитку дітей з порушенням мовлення;
- фахівець психолого-педагогічного супроводу в реабілітаційних центрах та інклюзивно-ресурсних центрах;
- фахівець з корекційно-ровивальної роботи у спеціальних та інклюзивних закладах дошкільної та загальної середньої освіти;
- асистент вчителя закладів загальної освіти;
- фахівець у роботі з дітьми із розладами аутистичного спектру та затримкою психічного розвитку;
- фахівець з логокорекційної роботи у медичних центрах;
- фахівець з діагностики та корекції порушень мовлення не тільки у дітей, а й у дорослих.

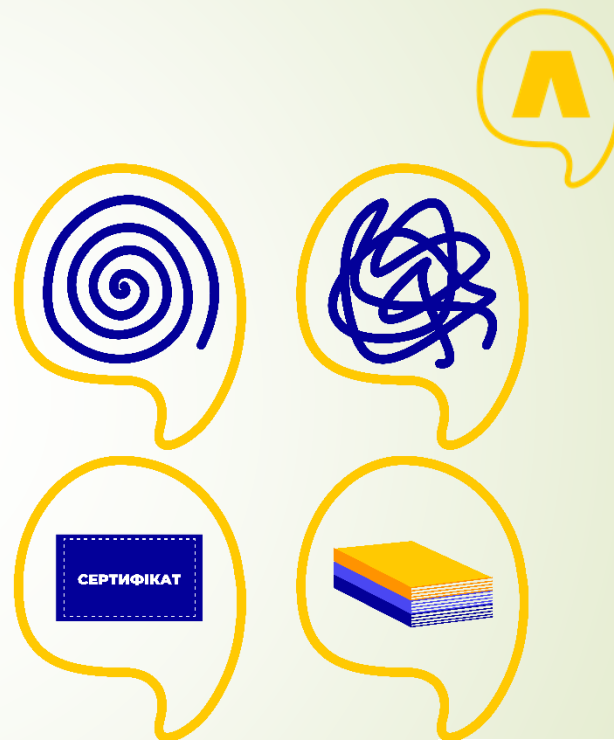




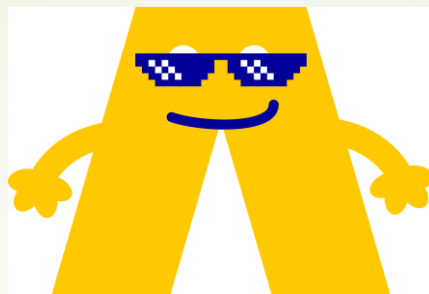
# Переваги навчання на Соціально-психологічному факультеті в Житомирському державному університеті імені Івана Франка



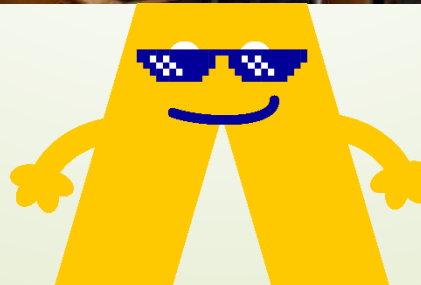
- Один з найпрестижніших факультетів університету;
- Високоякісні професійні тренінги;
- Участь у міжнародних проектах та програмах, стажування за кордоном;
- Співпраця з провідними установами та підприємствами по всій країні;
- Можливість практичного застосування знань під час практик та в ході виконання професійно-орієнтованих фахових завдань;
- Освіта в терапевтичних проектах із різних напрямів психології;
- Можливість отримання військової освіти та офіцерського звання;
- Тісно переплетені між собою навчання, професійна підготовка, наукова робота, студентське та громадське життя!



# Студентське життя



# СТУДЕНТСЬКЕ ЖИТТЯ



# Наші контакти

Офіційний сайт університету - <https://zu.edu.ua>

Телефони приймальної комісії

(0412) 43 09 07

(096) 388 00 36

(063) 449 09 81

Сторінка університету у Facebook [facebook.com/zu.edu.ua](https://www.facebook.com/zu.edu.ua)

Сторінка факультету <https://www.facebook.com/groups/spf.zu.edu.ua/>

➤ Сторінка у Instagram [www.instagram.com/zdu1919](https://www.instagram.com/zdu1919)

➤ #Логопедія\_ЖДУ

➤ [www.instagram.com/logopedia\\_zdu](https://www.instagram.com/logopedia_zdu)

➤ Телеграм Вступ ЖДУ

Більш детально про вступ на спеціальність Спеціальна освіта логопедія 097-946-19-15 Котлова Людмила Олександрівна

